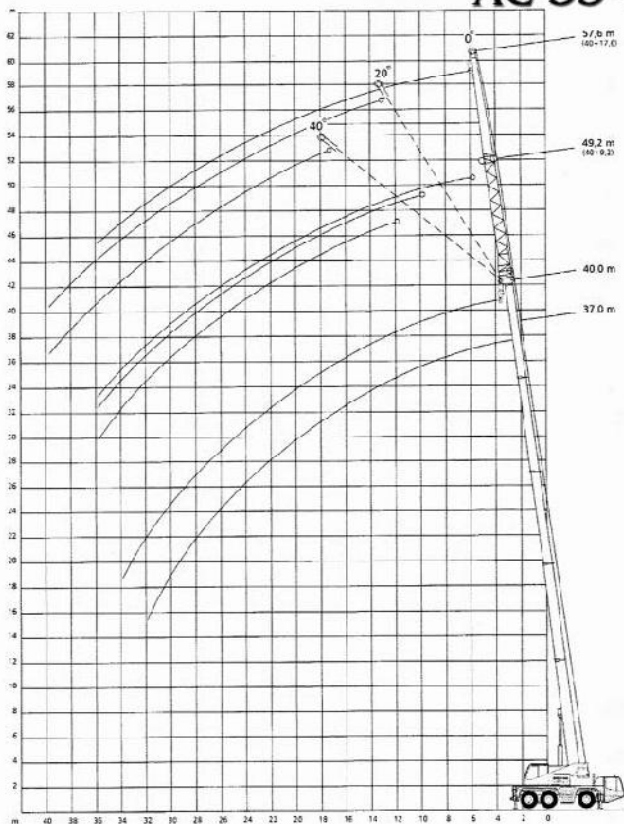


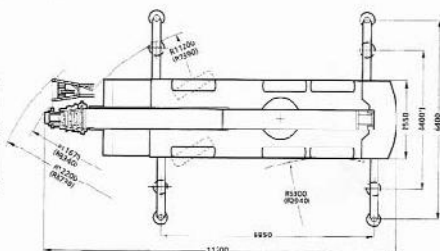
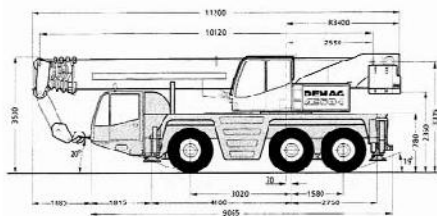


DIAGRAMA DE ALCANCES

DEMAG
AC 55-L



DIMENSIONES



Servicio Permanente 902 498 499



GRÚAS
EUGENIO

DEMAG

AC 55-L

TABLAS DE CARGA PLUMA TELESCOPICA

9,5 t		6,85 m x 6,40 m 360°							DIN/ISO		
Sbraccio		Braccio base - Pluma principal - Lança principal							Sbraccio		
Radio									Radio		
Raio	m	10,1	16,1	22,1	28,0	32,5	37,0	40,0	10,1	16,1	Raio
	t	t	t	t	t	t	t	t	t	t	m
3	50,0*	-	-	-	-	-	-	-	-	-	3
3	45,7	-	-	-	-	-	-	-	15,4	-	3
3,5	41,6	28,0	-	-	-	-	-	-	13,9	14,5	3,5
4	38,1	28,0	17,0	-	-	-	-	-	12,6	13,2	4
4,5	35,2	28,0	17,0	14,0	-	-	-	-	11,5	12,1	4,5
5	32,6	28,0	17,0	14,0	11,0	-	-	-	10,4	11,1	5
6	26,4	25,0	17,0	14,0	11,0	9,0	-	-	7,9	8,6	6
7	21,7	20,6	17,0	14,0	11,0	9,0	7,0	-	5,2	6,8	7
8	-	16,0	16,0	13,1	11,0	9,0	7,0	-	-	5,5	8
9	-	14,6	14,5	12,3	10,5	9,0	7,0	-	-	4,6	9
10	-	12,3	12,4	11,5	10,0	9,0	7,0	-	-	3,8	10
12	-	9,1	9,5	9,0	8,9	8,0	7,0	-	-	2,8	12
14	-	-	7,4	7,6	7,0	7,1	6,3	-	-	-	14
16	-	-	6,0	6,1	5,6	5,6	5,6	-	-	-	16
18	-	-	4,9	5,1	4,9	4,8	4,6	-	-	-	18
20	-	-	-	4,2	4,3	4,0	3,7	-	-	-	20
22	-	-	-	3,6	3,7	3,3	3,0	-	-	-	22
24	-	-	-	3,0	3,1	2,7	2,5	-	-	-	24
26	-	-	-	-	2,6	2,3	2,0	-	-	-	26
28	-	-	-	-	2,2	1,9	1,6	-	-	-	28
30	-	-	-	-	-	1,5	1,3	-	-	-	30
32	-	-	-	-	-	1,2	0,9	-	-	-	32
34	-	-	-	-	-	-	0,7	-	-	-	34

TABLAS DE CARGA CON PLUMIN LATERAL

9,5 t 6,85 m x 6,40 m 360° DIN/ISO

40 m	Braccio base - Pluma principal - Lança principal						
9	3,1	-	-	-	-	-	-
10	3,1	-	-	-	1,5*	1,1	-
12	3,1	3,1	-	-	1,5*	1,1	-
14	3,1	3,1	-	-	1,5*	1,1	-
16	3,1	3,0	2,9	-	1,5*	1,1	1,1
18	3,1	2,9	2,8	-	1,5*	1,1	1,1
20	3,1	2,7	2,6	-	1,5*	1,1	1,1
22	3,0	2,6	2,5	-	1,5*	1,1	1,1
24	2,5	2,5	2,4	-	1,5*	1,1	1,1
26	2,1	2,3	2,3	-	1,5*	1,1	1,1
28	1,7	1,9	2,1	-	1,5*	1,1	1,1
30	1,3	1,5	1,7	-	1,4*	1,1	1,1
32	1,0	1,2	1,3	-	1,1*	1,1	1,1
34	0,8	0,9	1,0	-	0,9*	0,9	1,1
36	0,6	0,7	0,8	-	0,7*	0,7	1,0
38	-	-	-	-	-	-	0,8
40	-	-	-	-	-	-	0,6
42	-	-	-	-	-	-	0,7

Servicio Permanente 902 498 499