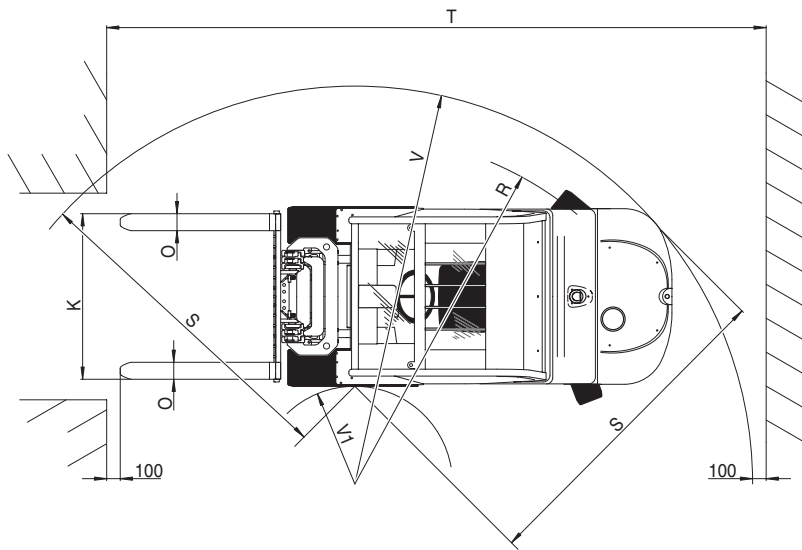
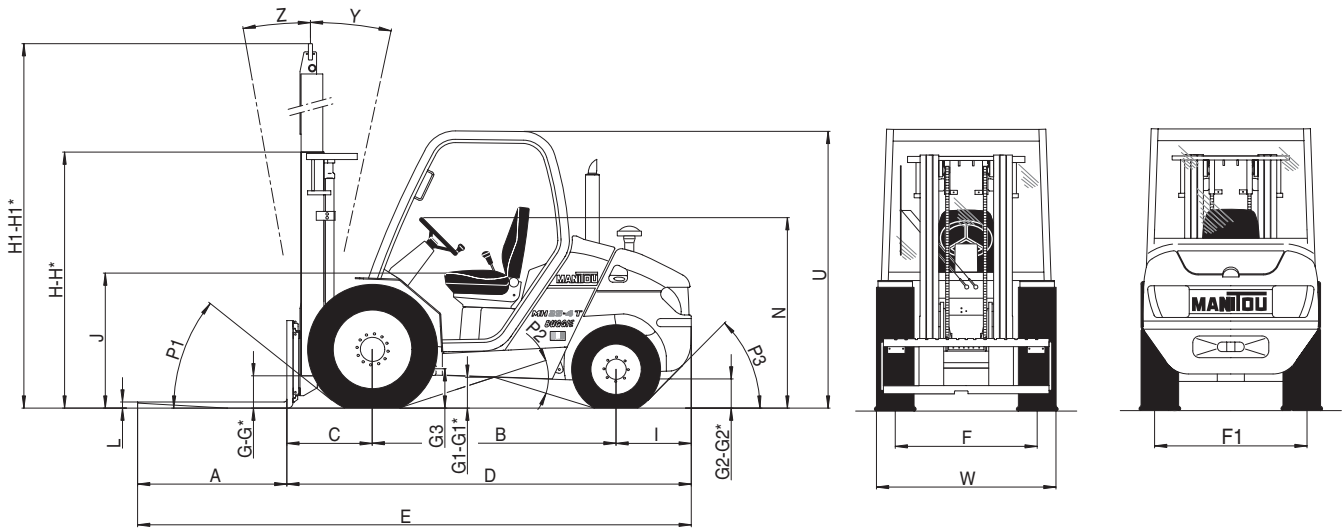


DIMENSIONES Y ÁBACO DE CARGA

MH 20-4 Turbo BUGGIE Série 2-E2



A	1100 mm
B	1800 mm
C	625 mm
D	2945 mm
E	4045 mm
F	1160 mm
F1	1164 mm
G	265 mm
G*	235 mm
G1	260 mm
G1*	260 mm
G2	215 mm
G2*	230 mm
G3	270 mm
H	1835 mm
H*	1945 mm
H1	4070 mm
H1*	4469 mm
I	520 mm
J	1025 mm
K	1260 mm
L	40 mm
N	1450 mm
O	100 mm
P1	49,5 °
P2	40,5 °
P3	44 °
R	3045 mm
S	2500 mm
T	5090 mm
U	1990 mm
V	3265 mm
V1	1080 mm
W	1440 mm
Y	12 °
Z	10 °

CAPACIDAD NOMINAL	● CAPACITE NOMINALE RATED CAPACITY NENNKAPAZITÄT CAPACIDAD NOMINAL CAPACITÀ NOMINALE	2000 kg												
CAPACIDAD EFECTIVA (de conformidad a la norma EN 1726-1)	CAPACITES EFFECTIVES ACTUAL CAPACITIES EFFEKTIVE KAPAZITÄT CAPACIDAD EFECTIVA CAPACITÀ EFFETTIVA	SUIVANT NORME EN 1726-1 (ISO 1074)												
1 - Hasta altura de elevación	1 - Jusqu'à hauteur de levée Up to height of Bis zur Hubhöhe Hasta altura de elevación Sin ad altezza di sollevamento	- mm												
2 - Para altura máxima de	2 - Pour hauteur maximale de For maximum height of Für maximale Höhe Para altura máxima de Per altezza massima di	3300 mm												
MÁSTIL VERTICAL	MAT VERTICAL VERTICAL MAST VERTIKALER MAST MASTIL VERTICALE RAMPÀ VERTICALE	<table border="1"> <tr><td>1</td><td>-</td><td>-</td><td>-</td></tr> <tr><td>2</td><td>2000</td><td>1830</td><td>1300</td></tr> <tr><td>D - mm</td><td>500</td><td>600</td><td>1100</td></tr> </table>	1	-	-	-	2	2000	1830	1300	D - mm	500	600	1100
1	-	-	-											
2	2000	1830	1300											
D - mm	500	600	1100											
EQUIPO	EQUIPMENT ATTACHMENT ZUBEHÖR EQUIPO ATTREZZATURA	<table border="1"> <tr><td>55F-SS-A931</td><td>-</td><td>-</td></tr> <tr><td>55F-SS-A932</td><td>-</td><td>-</td></tr> <tr><td>55F-SS-A933</td><td>-</td><td>-</td></tr> </table>	55F-SS-A931	-	-	55F-SS-A932	-	-	55F-SS-A933	-	-			
55F-SS-A931	-	-												
55F-SS-A932	-	-												
55F-SS-A933	-	-												
CAPACIDAD EFECTIVA	CAPACITES EFFECTIVES ACTUAL CAPACITIES EFFEKTIVE KAPAZITÄT CAPACIDAD EFECTIVA CAPACITÀ EFFETTIVA	<table border="1"> <tr><td>1</td><td>-</td><td>-</td><td>-</td></tr> <tr><td>2</td><td>2000</td><td>1830</td><td>1300</td></tr> </table>	1	-	-	-	2	2000	1830	1300				
1	-	-	-											
2	2000	1830	1300											
n°: 218115														

H - H1 = Mástil estándar DUPLEX 3M30

H* - H1* = Mástil opcional TRIPLEX 3M70

G - G1 - G2 - G3 = En vacío

G* - G1* - G2* = En carga nominal